



NetSuite för tillverkande bolag

Inkluderar CRM, SCM, Tillverkning, Planering, WMS och Finansbitar.

NetSuite's produktionshanteringsfunktioner gör det möjligt för organisationer att driva sin tillverkning effektivt. Från försäljningsorder och prognoser till bearbetning av arbetsorder, planering och schemaläggning, återrapportering, kvalitet och efterkalkyler, NetSuite visualiserar i realtid varje steg i produktionsprocessen. Få ut Era produkter snabbt och kostnadseffektivt var som helst i världen med en mjukvarulösning som handhar hela Er verksamhet.

Huvudfördelar

- Hanterar globala organisationer.
- CRM och marknadsautomation
- Inkluderar Supply Chain Management.
- Product Data Management med dokumenthantering
- Automatiserad planering och Infinit eller finit kapacitet.
- Stödjer QC och QA funktionen.
- Hantering av bi-produkter.
- Shopfloor.
- Används i valfri device.

CRM

Ge försäljningsavdelningen tillgång till all information rörande prospektet/kunden.

Vi kallar det kund 360 grader.

- Följ affärsmöjligheter med kontinuerliga statusförändringar, sannolikhet till offert.
- Hantera kontakter, anteckningar och relaterade dokument.
- Hantera prognoser med sannolikhet, worst-/best case scenario och ge försäljningschefer en fullständig bild av pipeline och prognoser.
- Automatisera besöks-/kontaktsplanering
- Workflow för godkännande eller för automatisering av processer.
- Automatisera insamlandet av lead från eCommerce, kontaktformulär, mailutskick och events.

Customer order

Processen att ta, godkänna, schemalägga, spåra, uppfylla och få betalt för beställningar är livsnerven i ditt företag. NetSuite's orderhanteringsfunktioner hjälper till att effektivisera din orderhantering genom att eliminera manuella flaskhalsar, säkerställer att du håller kunderna nöjda genom att hålla definierade servicenivåer, levererar i tid och från den mest ekonomiska eller geografiskt lämpliga platsen. Allt detta uppnås genom att upprätthålla några enkla regler som gör att dina användare kan koncentrera sig på undantag istället för standard.

- Workflow automatiserar nästa steg i orderprocessen baserat på era kriterier.
- Ledtidsberäkningar baserat på geografi och över flera lagerställen.
- Kundunika data / Dokumenthantering.
- Multipla leveranssätt per order.
- Prioritering av order och saldo
- Obegränsat med prismöjligheter.
- Returhantering.
- Orderunika inköpsorder och tillverkningsorder kan automatiskapas.

SCM

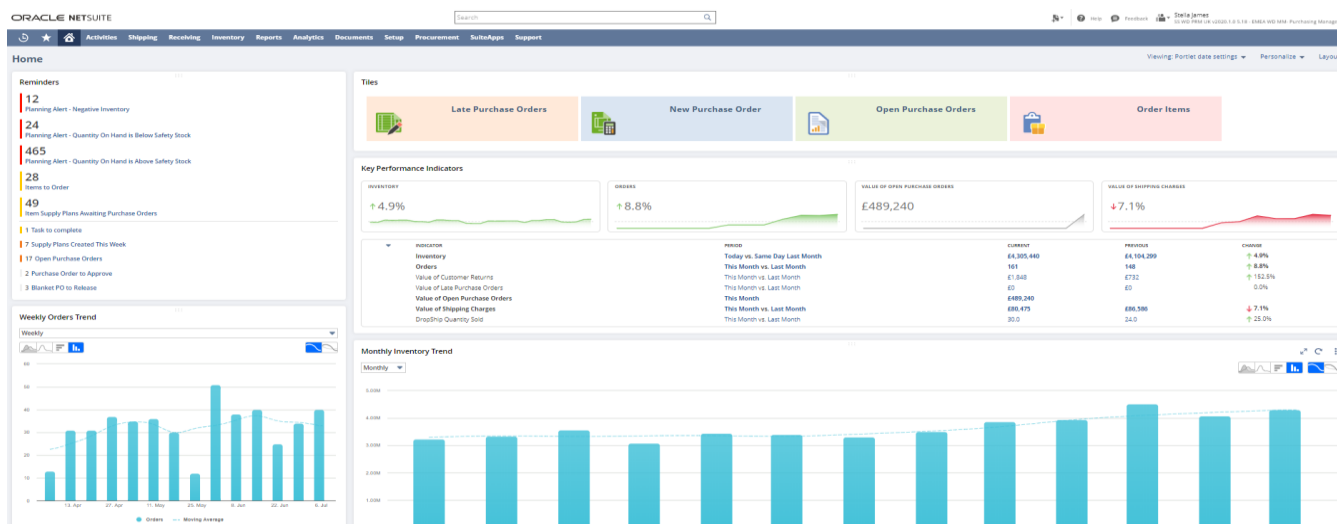
Praktiskt taget alla företag som verkar i en leveranskedja kommer att göra det på flera kontinenter och tidszoner, men hur gör du det med en enda applikation? NetSuite's tillverknings-, distributions- och supply chain är alla byggda på förutsättningen att den fysiska platsen som en produkt tillverkas eller lagras i bör vara irrelevant för din beslutsprocess - det kan innebära olika ledtider, men komplexiteten bör inte skilja nämnvärt.

- Kan ta hänsyn till historiska data för generering av prognostiserade förslag.
- Hanterar prognostiserad försäljning från leveransplaner och manuella/importerade prognoser.
- Hantering av globala försäljnings & serviceorganisationer (ICT).
- Flera olika beräkningsmodeller, även säsongshantering.
- Leverantörsportaler.
- Leveransplaner in och ut.
- Automatisk beräkning av ekonomiska kvantiteter, säkerhetslager och beställningspunkter.
- Flerlagerhantering.

SRM

Inköpsavdelningen har tillgång till all information rörande möjliga leverantörer. Vi kallar det leverantör 360 grader.

- All information rörande leverantörens transaktioner visualiseras.
- Hantera kontakter, anteckningar och relaterade dokument.
- All information är i realtid.
- Automatisera besöks-/kontaktsplanering
- Workflow för godkännande eller för automatisering av processer.
- NetSuite QC hantering säkerställer att leverantörerna är godkända enligt Era kvalitetsparametrar.
- Outlook eller Google API: er.



Request

En anmodan i NetSuite kan triggas av SCM eller från en anställd som lagt in behov av produkt/-tjänst. Behovet kan därefter hanteras med en inköpsorder direkt till leverantören, eller en förfrågan om priser och leveransförmåga. En förfrågan kan också skickas till flera leverantörer för att konkurrensutsättning. Förfrågningarna presenteras på leverantörens portal eller kan e-postas till leverantören som därefter svarar. Accepterar man svaret kan förfrågan lätt konverteras till ett inköpsavtal eller en inköpsorder.

Blanket PO

När man bestämt sig för vilken leverantör som skall användas och vilka volymer som efterfrågas registreras en leveransplan (inköpsavtal). Här anges produkter, årsvolym, pris, planerade uttag i antal och tidshorisont, eventuella inköp/förpacknings/transportinstruktioner samt leveransadresser.

- NetSuite påminner om kommande avrop samt vad verkligt behov är.
- Säkerställer leveranser.
- Hanterar korrekta priser och villkor.
- Frisläppande av leveransplan / EDI
- Workflow för attest

Purchase

En inköpsorder kan registreras manuellt, skapas från en förfrågan, från en anmodan, direkt från kund-/tillverkningsorder eller från SCM behovet. Oavsett hanterar NetSuite korrekta överenskomna priser baserat på produkt och leverantör.

- Drop Shipment och direktleveranser
- Beställning till underleverantörer.
- Bokningar
- ICT order och lagerflyttningar.
- Stafflade priser och rabatter.
- Workflow för attest.

Supplier Portal

NetSuite inkluderar "Out of the box" en portallösning där leverantörerna kommer åt sin information, vad ni vill visa i portalen styrs av rättigheter. Exempelvis kan leverantören underhålla sina artiklar med bilder och dokument, svara på förfrågningar, ordererkänna, hantera frakt och tulldokument, leveransavisera, packa container och se reskontrasaldo.

Product Data Management

Beredning av en produkt kan fördelas på flera personer/avdelningar och automatiseras med hjälp av workflow. Artikelns status visar var i livscykeln den befinner sig. I en koncern kan produkten ha olika karakteristiska och även inom bolag baserat på lagerställe. Ex. kan en produkt tillverkas på ett sätt på lagerställe 1 och på ett annat sätt på lagerställe 2.

Dokumenthantering och instruktioner inkluderas i lösningen.

- Revisionskontroll & Giltig till.
- Struktur (B.o.M) eller recept.
- Alternativa operationslistor.
- Produktions-/Konstruktions-struktur.
- Arbets-/Maskin-/Indirekta kostnader.
- Finite och Infinit kapacitet.
- Flera planeringsnivåer.
- Batch och Serienummerhantering.
- Hantering av bi-produkter.

Dashboard

NetSuite Supply Chain Management (SCM) har beräknat kommande behov enligt Era kriterier och tidshorisont. Kontinuerligt visar dashboarden (anslagstavlan) det dagliga arbetet med tillverkning som skall göras, vad som är på väg att bli försenat, prioriterade order, ej frisläppta tillverkningsorder, planering att påbörja, beläggning/utnyttjandegrad, order som bör flyttas, etcetera.

- Proaktivt arbetssätt.
- Uppföljning av statistik.
- Produktionsnivåer
- Global produktion.
- Användarvänligt UI.

Workorder Management

NetSuite's tillverkningsfunktionalitet kan konfigureras beroende på hur mycket kontroll och inflytande du vill ha över din produktionsprocess. Förutom att använda arbetsordern som kontrollokument, erbjuder NetSuite också möjligheten att arbeta i en miljö utan att arbetsorder för tillverkning enligt Lean.

NetSuite's avancerade tillverkningsmodul erbjuder möjligheten att tillverka i serier med automatiskt skapande av batchar, full spårbarhet, produktionskontroll och schema-läggning enligt finite kapacitet. Planering kan ske på anställda, maskiner, produktionsgrupper och avdelningar

- Spårbarhet
- Automatisk nedbrytning i nivåer.
- Dokumenthantering
- QC och QA
- Grafisk planering
- Shopfloor
- Hantering av bi-produkter.

Engineering Change Order

Önskar ni få kontroll på de olika ändringarna och revisionerna i produkten kan detta hanteras i NetSuite's "Engineering Change Order".

Funktionen spårar vad som är ändrat, av vem och vad det påverkar i strukturen/receptet respektive där det ingår.

I kombination med att NetSuite tillhandahåller en full Audit Trail möjliggörs certifieringar och korrekt kvalitet.

Production Planning

Produktionsplaneringen kan vara ett av de mer kritiska elementen när man driver en tillverkande industri, det är också väldigt vanligt att man använder externa lösningar på grund av komplexiteten. NetSuite's avancerade schema-läggingsmotorn kan säkerställa tillgången till den mest lämpliga resursen, samtidigt som den genererar och handhar, en unik schema-läggingskod som möjliggör avancerade planering baserat på attribut. Exempelvis kan automatisk planering ske från vitlackat till svartlackerat, samma plåttjocklek samkörs, temperaturer från högst till lägst, liknande ingredienser för att minimera rengöring, och så vidare.

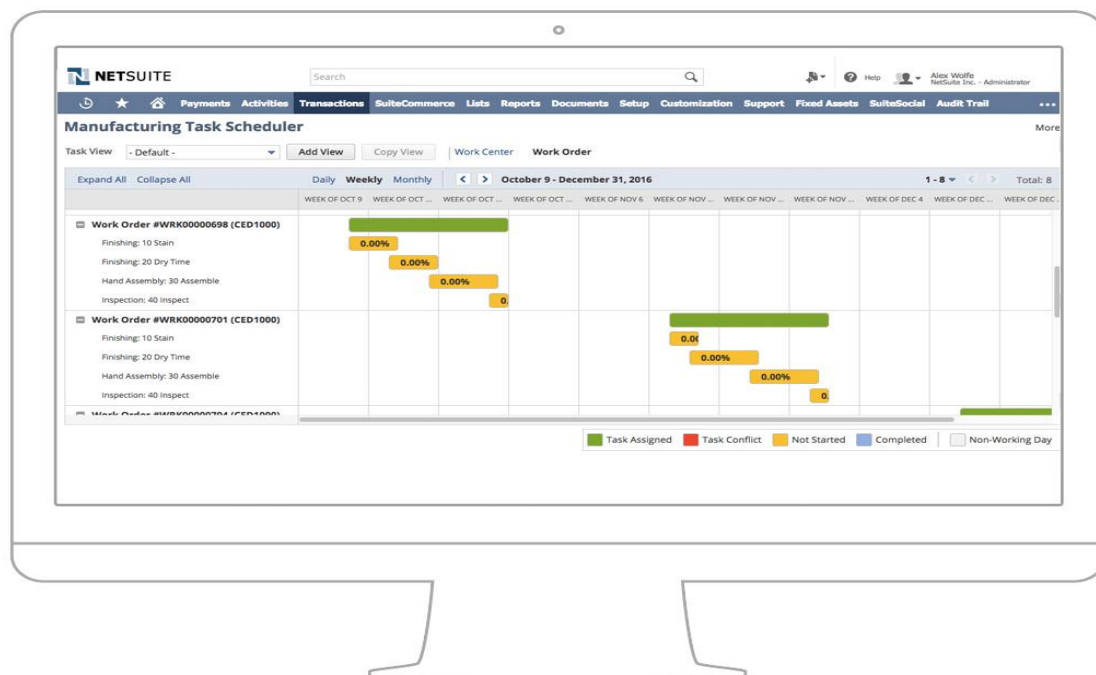
NetSuite hanterar även legoarbeten/underleverantörer och har möjlighet att ha olika operationslistor på samma artikel baserat på var produkten tillverkas.

Manuell planering kan göras via körplaner eller Drag & Drop i ett grafiskt gränssnitt.

Shopfloor - MES

Tillverkningsinformation såsom körplaner, arbetsbeskrivningar, kontrolldokument och materialspecifikationer hanteras i NetSuite's Shopfloor. Här rapporteras även start/stopp, avbrott, kassationer, orsakskoder och antal utplockat respektive färdigställt. NetSuite's shopfloor säkerställer att nödvändig information presenteras för att handha tillverkningen respektive korrekta efterkalkyler baserat på återrapporater. Shopfloor är designat för att användas i en Tablet (surfplatta)

- Mobilt gränssnitt.
- Dokumenthantering och instruktioner.
- Kassations-/avbrottsorsaker.
- Foton kan bifogas rapporteringen.
- Bildar underlag för efterkalkyler.
- NetSuite kan integreras med externa MES-lösningar som CAD, Maskiner, Lagerautomater med mera.
- Hantering av bi-produkter.



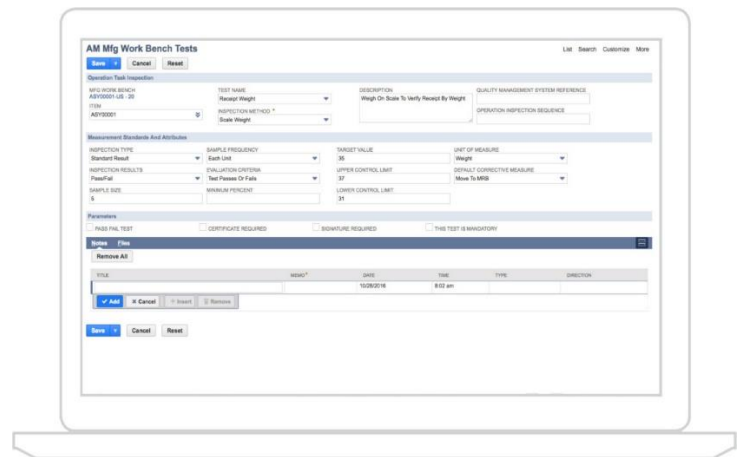
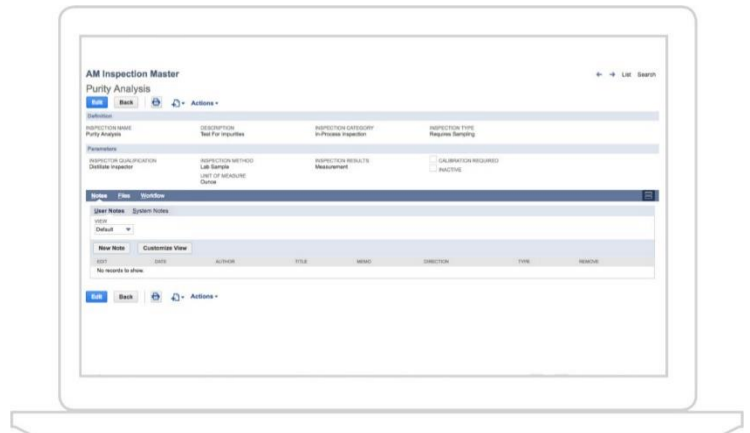
Quality Control

Att designa och tillverka en produkt av hög kvalitet sker inte av misstag, det kräves att hela företaget engagerar sig. NetSuite's Quality Control har utformats för att hjälpa dig att leverera högsta kvalitet i dina produkter med minimal overhead. Definiera snabbt och enkelt de tester ni vill utföra, ställ in parametrar för att utvärdera resultat, tillämpa dessa på relevanta artiklar/material/ingredienser och operationer. Quality Control kan appliceras både på inköpta respektive tillverkade produkter, NetSuite kommer automatiskt att berätta vad du ska testa, samla resultaten med hjälp av workflow och se till att rätt funktion attesterar.

Testdefinition är en huvudlista över tester och inspektioner som är definierade i förväg. Dessa anger vilken typ av inspektion / test som ska utföras, acceptabla gränser, inspektörens minimikvalifikationer och vilken typ / kategori / inspektionsmetod det gäller. Dessutom kan vi ange om kalibrering krävs där testet innebär att någon form av utrustning används.

NetSuite tillhandahåller ett användarvänligt gränssnitt för att fånga kvalitetsresultaten. Surfplattor är att föredra då de är mobila och kan hanteras i renrum. Efter utförda tester sätts status på batchar / serienumret och produkten kan placeras i karantän / "stoppat lager" eller fortsätta i processen enligt kriterier.

- Test och inspektionslistor kan hanteras centralt och sättas på respektive produkt operation där de skall utnyttjas.
- Sätt kvalifikationer på den som skall utföra testet för att säkerställa kvaliteten
- Automatiska påminnelser för tester kan hanteras baserat på era kriterier.
- Workflow säkerställer nästa steg i processen respektive batch-status.



Warehouse

Att optimera lagernivåerna har redan NetSuite SCM sett till, nu är det dags att optimera lagerhanteringen. Alla era anställda inom lagerhanteringen arbetar redan idag så fort de kan baserat på det stöd som de erhåller av sin nuvarande ERP lösning. NetSuite ökar effektiviteten, minskar plocktider, visualiserar kommande transaktioner och möjliggör en effektiv planering av befintliga resurser. NetSuite optimerar lagerhanteringen och minskar fraktkostnaderna.

- Visualisering av uppdrag gällande plocka, packa, skeppa, flytta.
- Visualisering av inventeringsuppdrag.
- Global hantering av försörjningskedja.
- Hierarkiskt lagerställe uppbyggnad med automatisk påfyllnad.
- QC och QA funktioner.
- Spårbarhet på batch-/serienummer.
- Containerhantering.
- Fraktkostnadsfördelningar.

RMA Management

I en idealvärld fungerar varje produkt du säljer felfritt från den dag den mottogs under hela sin livscykel, men det är inte alltid fallet. Med NetSuite's reklamationshantering kan ni enkelt förvandla en negativ situation till en positiv, med en snabb och effektiv process som kretsar runt ärendehantering.

- Supportportal för att logga och följa ärendet och/eller e-post.
- Workflow styr vilka aktiviteter som händer och eskalerar vid behov.
- Fel-/orsakskoder för spårning av designfel.
- Returhantering med kontroll av returnerat gods.
- Länkade fakturor, order, inköp respektive tillverkningsorder.
- Garantihantering

Accounts Receivable

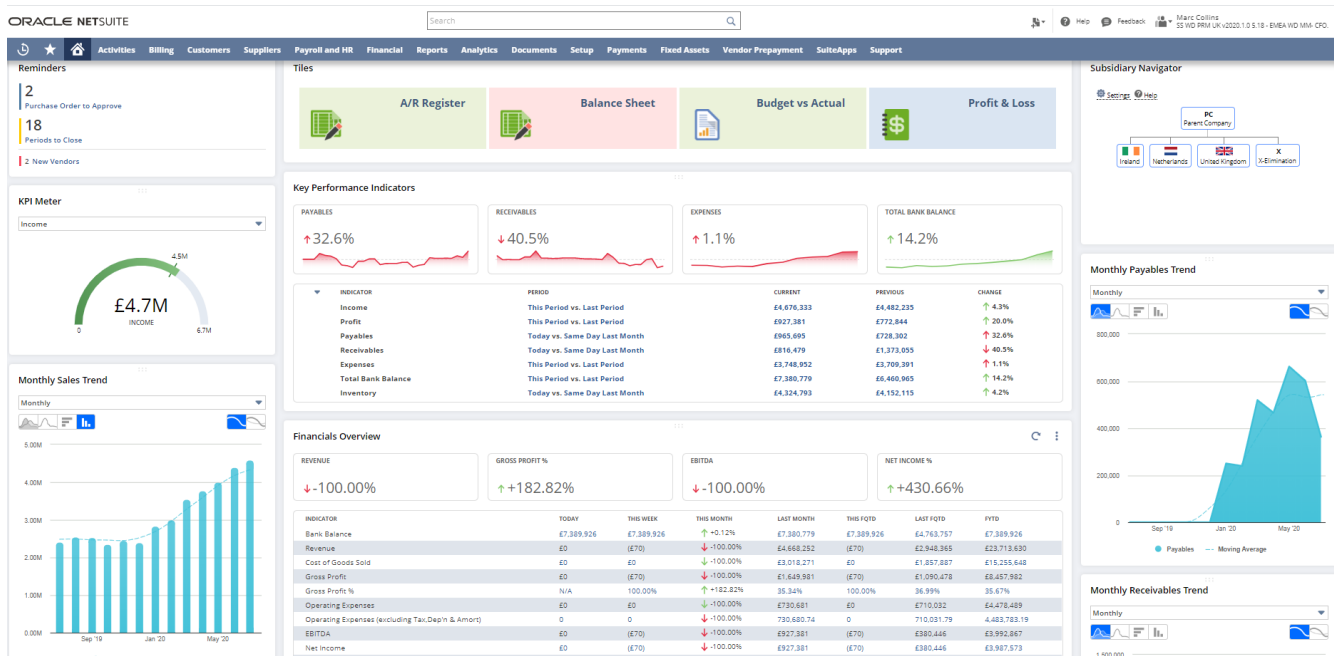
Med NetSuite optimerar ni kundreskontra-funktionen och får ett snabbare kassaflöde. All fakturering hanteras i en vy oavsett källa, möjliggör flera betalningsvillkor för kunderna och flera betallösningar. Allt nödvändig information presenteras i anslagstavlan för kundreskontra.

- Momshantering i flera länder.
- Kunderna har tillgång till portallösning för att se beställningar, leveranser, fakturor och betalningsinformation.
- Bankintegrationer.
- Åldersanalyser, fakturaanalyser, prenumerationer, uppskjutna intäkter, fakturaavvikelser, kreditreskontra med mera, visas i anslagstavlan.

Accounts Payable

Med NetSuite automatiserar ni leverantörsreskontra hanteringen. Ni sparar tid, får bättre kontroll, ökar likviditeten, mildrar finansieringsskillnader och automatiserar hanteringen och betalning av fakturor. NetSuite's anslagstavla och inbyggda workflowmotor förevisar och guidar er till uppgifter som bör hanteras.

- Fakturamatchning mot inköpsorder som i sin tur är kontrollerade mot inköpsavtal-/offert.
- Förenkla och automatisera undantag när fakturor inte matchar inköpsorder.
- Allt är i realtid synligt genom hela beställning-/fakturaprocessen vilket minskar bedrägerier.
- Bankintegrationer.
- Full tillgång till kvitton, beställningar, inleveranser, kontrakt förbättrar avstämningen, effektivisera periodiseringsprocesser och producera mer exakta finansiella rapporter.
- E-attest av leverantörsfakturor kan hanteras via 3:e-parts leverantörer.



General Ledger

Förvandla din ekonomiavdelning till en dynamisk affärstillgång! NetSuite förvandlar ekonomifunktionen till en dynamisk tillgång som gör det möjligt för företag att skräddarsy deras unika affärsbehov och förändrade förutsättningar. NetSuite's underlättar för ekonomiavdelningen genom flexibilitet, bättre rapporteringsfunktioner, drill down till minsta transaktion, flera kontosträngar, koncernredovisning och analysverktyg. Full Audit Trail och alla transaktioner är i realtid. NetSuite minimerar tiden det tar för månads, kvartals och årsbokslut.

- Obegränsat med kontosträngar kan adderas. I standard hanteras konto, kostnadsställe, dotterbolag, lagerställe och projekt.
- NetSuite hanterar flera redovisningsprinciper och multipla kontoplaner. Mappning mellan primär och sekundär kontoplan, hantering av valutakonton, ingår i standard vilket underlättar spårbarhet, uppföljning och bokslutsprocessen.

Fixed Assets

Med NetSuite anläggningsreskontra kan du underhålla och kontrollera hela livscykeln över avskrivningsbara eller icke avskrivande tillgångar. Allt från skapande av anläggning till avskrivningar, omvärdering och avyttring, inklusive support för internationella marknader. NetSuite anläggningar stödjer detaljerad kapitalförvaltning, inklusive underhållsscheman och försäkringar, samtidigt som den erbjuder en strikt integration med redovisningen.