

P&L

Cost Category	Revenue	Cost	Profit	Margin
Labor	88,950.36	23,620.00	65,330.36	73.4%
Expense	751.00	751.00	0.00	0.0%
Supplier	0.00	0.00	0.00	0.0%
Other	0.00	0.00	0.00	0.0%
Total	89,701.36	24,371.00	65,330.36	72.8%

Project Links

- Create Project Task
- Manage Resources
- Gantt Chart
- Enter Time
- Enter Expenses

KPI Meter

Project % complete: 92

Gantt Chart

VIEW RESOLUTION: 6 Weeks, 10 Weeks, 1 Year, Five Years

Tasks

ID	TASKS	START	END
6	Analyze	5/21/2016	6/3/2016
7	Identify needs	5/21/2016	5/25/2016
8	Resolve open issues	5/21/2016	5/26/2016
9	Define system design	5/25/2016	6/2/2016
10	Define data migration...	5/28/2016	6/3/2016
11	Finalize deployment plan	5/27/2016	6/3/2016
12	Configure	6/2/2016	7/7/2016
13	Configure application	6/2/2016	6/17/2016
14	Conduct initial system...	6/17/2016	6/18/2016
15	Migrate data	6/18/2016	6/30/2016
16	Configure integrations	6/29/2016	7/7/2016

Project Tasks

NEW	EDIT VIEW	NAME	STATUS	START DATE	END DATE	% COMPLETE
	Edit View	Review SOW	Not Started	5/17/2016	6/3/2016	100%
	Edit View	Plan deployment	Not Started	5/17/2016	6/4/2016	100%
	Edit View	Alignment workshop	Not Started	5/17/2016	5/22/2016	100%

PROJEKT OCH AUTOMATION.

Inkluderar Resurshantering, Tid/Utlägg, Redovisning och Analys.

Hantera hela offert till faktura processen för ditt tjänsteföretag med NetSuite's ledande Professional Services Automation lösning. Lösningar är designade från grunden för att tillgodose behoven inom tjänsteleveransverksamhet såväl som projekthantering för produkter och anläggningar. I detta produktblad berör vi projektledning, resurshantering, tid och utläggsredovisning och fakturering av tjänster. NetSuite's övriga moduler finns tillgängliga när du behöver dem.

Huvudfördelar

- Kontakt och aktivitetshantering ger detaljerad dokumentation av alla interaktioner.
- Hantering av globala projektorganisationer.
- Projektprognoser, WIP och kontinuerlig uppföljning i realtid.
- Alla länkade transaktioner redovisas på projekten, milstolpar.
- Olika typer av fakturering, tid/utlägg/produkt/prenumerationer/användar-baserad.
- Automatisk resursplanering. Professional Service Automation (PSA)
- Hantering av strömlinjeformade processer och workflow.
- Grafisk planering och överblick.
- Används i valfri device.

Project Management

NetSuite's projektledningslösning gör det möjligt för projektledare och teammedlemmar att samarbeta i projekt och upprätthålla aktuell och korrekt projektstatus hela tiden, vilket gör att projektledaren proaktivt kan identifiera och lösa potentiella problem. Samtliga aktiviteter och relaterade inköp-/tillverkningsorder såväl som lagerflyttningar visualiseras. Varje projekt har sin egen dashboard där allt visualiseras.

Spåra all finansiella statistik för ett projekt inklusive budgetar, prognoser, pågående arbete, bokningar, fakturor, milstolpar, kostnader och färdigställandegrad.

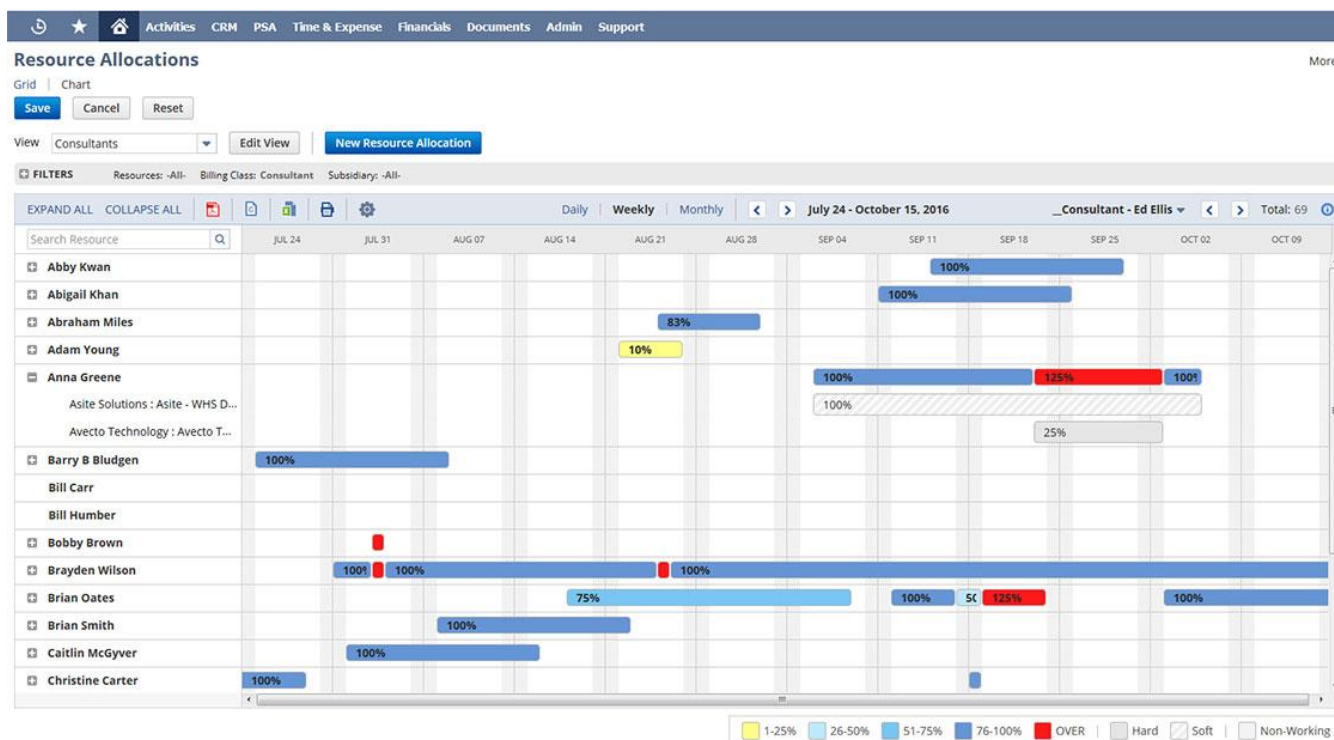
- Faser och milstolpar.
- Samtliga aktiviteter förvisas.
- Samtliga relaterade transaktioner visas.
- Outlook och Google API: er.
- Dokumenthantering.
- Riskanalyser och problemområden.
- Projektdashboard – Projekt 360 grader.

Resource Management

En effektiv resurshantering är en prio för alla chefer som vill optimera vinstmarginalerna, förbättra utnyttjande graden, behålla personal och öka kundnöjdheten. Ange olika färdigheter (skills) och certifieringar på personer för att hitta rätt personer vid sökning. Hitta, fördela och boka resurser, antingen specifika resurser, eller generiska genom att definiera flera boknings-typer och inom tidsramar.

Allokera och planera resurser med hjälp av grafiska verktyg och prognostisera bemanning med hjälp av generiska resurser.

- Ökar utnyttjande-/faktureringsgraden.
- Ser till att rätt person jobbar med rätt saker genom "skills".
- Erhåll fullständig överblickbarhet.
- Jobba med bokningar och workflow för att säkerställa resurser.
- Drill Down på resursernas beläggning för att se aktiviteter.



Time Sheet Management

När det gäller hantering av tidsregistrering måste du göra det enkelt och smidigt för anställda att ange arbetade timmar och annan nödvändig information. Ju mer hanterbar processen är, desto mer sannolikt är det att tidsredovisningen är korrekt och att den kommer in i tid.

Med NetSuite kan användare snabbt och enkelt se planering och registrera arbetade tider på projektet, antingen på kontoret eller på vägen. NetSuite's workflow säkerställer att rätt ansvarig person blir påmind om attest och godkännande.

- All hantering kan ske i realtid vilket snabbar upp godkännande och fakturering. Har man inte tillgång till Internet kan off-line läge väljas.
- Planera och registrera, i vilken device ni vill och när ni vill.
- Hantera ledighetsansökning med godkännande rutin.

Expense Management

Alla verksamheter som arbetar med att sälja/fakturera tjänster vet att hantering av expenser är en avgörande bit. Det är av yttersta vikt att få in expenser i så nära anslutning till händelsen som möjligt, dels för att den anställde önskar ersättning, dels för att det skall faktureras kunden och man önskar en WIP på projektet.

NetSuite Expense Management erbjuder funktioner som förbättrar produktiviteten, möjliggör bättre spårning och efterlevnad, maximerar noggrannheten och aktualiteten i kostnadsrapportering samt förbättrar den totala upplevelsen.

- Skicka utgifter från var som helst - via webbläsare eller mobil enhet. Bifoga fotograferade kvitton.
- Säkerställer korrekt WIP och kalkyler på projektet, snabbar upp fakturering av utlägg.

The screenshot displays the NetSuite Weekly Time Tracking interface. At the top, there are navigation buttons: Submit, Save, Cancel, Reset, Copy Previous Week, Prev Week, and Next Week. Below this is the 'Primary Information' section, which includes the employee name 'Abby Kwan', the subsidiary 'TGPS Global', and the date '9/4/2016'. A summary table shows time logged by day: SUN (8:00), MON (4:00), TUE (6:00), WED, THU (8:00), FRI (10:00), SAT (8:00), and a TOTAL of 44:00. The main section is a table for entering time, with columns for CLIENT:PROJECT, PROJECT TASK/CASE, COMMENT, SERVICE ITEM, RATE, PRICE LEVEL, and days of the week (SUN through SAT), plus a TOTAL column. The table contains several entries, including consulting and auditing services, training users, and system integration work. At the bottom, there are more navigation buttons: Submit, Save, Cancel, Reset, Copy Previous Week, Prev Week, and Next Week.

Billing

SuiteBilling förvandlar fakturering från en trygg Backoffice-funktion till en strategisk differentierare genom att placera den i kärnan i din verksamhet. NetSuite's integrerade faktureringsramverk möjliggör för företagen att erbjuda fakturering av nedlagd tid, fakturering av produkter, prenumerationsfakturering, användnings-baserad fakturering och alla hybridmodeller därav, samtidigt som det hanterar intäkterna exakt och i enlighet med de senaste standarderna för intäktsredovisning.

- Enhetligt ramverk för att ansluta transaktioner, prenumerationer och projekt till fakturamotorn, med sömlöst flöde till redovisningen.
- Gör det möjligt att skapa och hantera prenumerationer och stöd för återkommande fakturering med full integration till intäktsallokering.
- Tillåter skapande och hantering av komplexa, värdebaserade (användnings) prenumerationer.

Project Accounting

Öka kassaflöde genom att automatisera projektbokföring och fakturering!

Att upprätthålla stram kontroll över de strategiska delarna för dina projekt, att effektivt stödja och supportera resurser, att se till att projekten genomförs i tid och inom budget, det är de kritiska faktorerna för att maximera servicenivån och lönsamheten på projekten.

- Automatisera projektfakturering.
- Godkännandenivåer på fakturor, utlägg, tidsredovisning och aktiviteter.
- Erhåll prognoser på intäkter / kostnader.
- Erhåll 360 graders vy över projektfinanserna.
- Hantera intäkter enligt dess unika schema och riktlinjer, utnyttja intäktsredovisning som skiljer sig från projektfakturering för att stödja hur din organisation mäter lönsamhet.
- Allt sker i realtid. Projektredovisningen är up to date.

The screenshot displays the NetSuite interface for a project named 'PRJ1121 Avecto Technology : Financial system deployment'. The 'Primary Information' section shows project details such as Client (Avecto Technology), Project Manager (Olivia King), and Status (In Progress). The 'Project Overview' section provides a summary of work metrics, including scheduled start and end dates, estimated and actual work, and completion percentages. The 'Estimated Project Gross Margin' table is also visible, showing revenue, cost, and profit breakdowns.

ESTIMATED BILLING	ESTIMATED COST	ESTIMATED GROSS MARGIN	ESTIMATED GROSS MARGIN %
102,272.00	79,061.51	23,210.49	22.69%

COST CATEGORY	REVENUE	COST	PROFIT	MARGIN
Labor	88,950.36	23,620.00	65,330.36	73.4%
Expense	751.00	751.00	0.00	0.0%
Supplier	0.00	0.00	0.00	0.0%
Other	0.00	0.00	0.00	0.0%
Total	89,701.36	24,371.00	65,330.36	72.8%